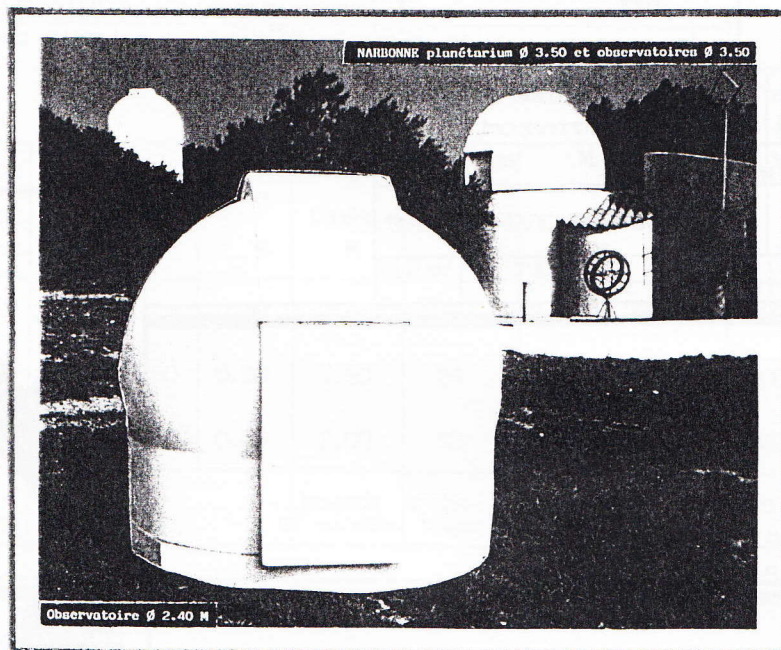


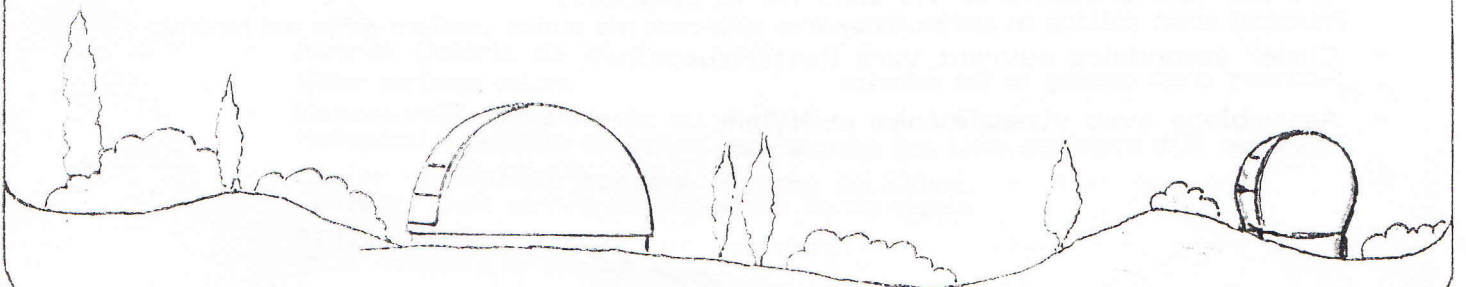
7. 12. 96

DOMES d'observatoire



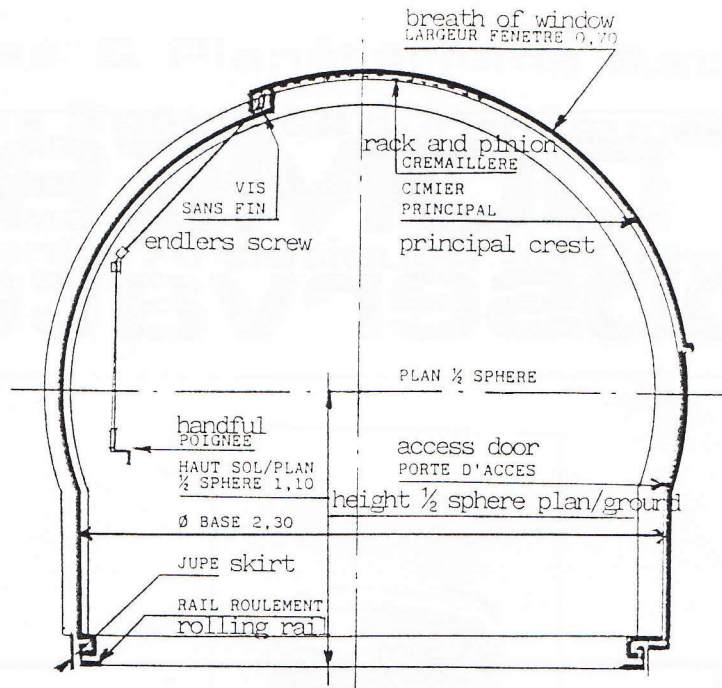
INACO

Ingenierie & Application Composites



Dome 2.40m

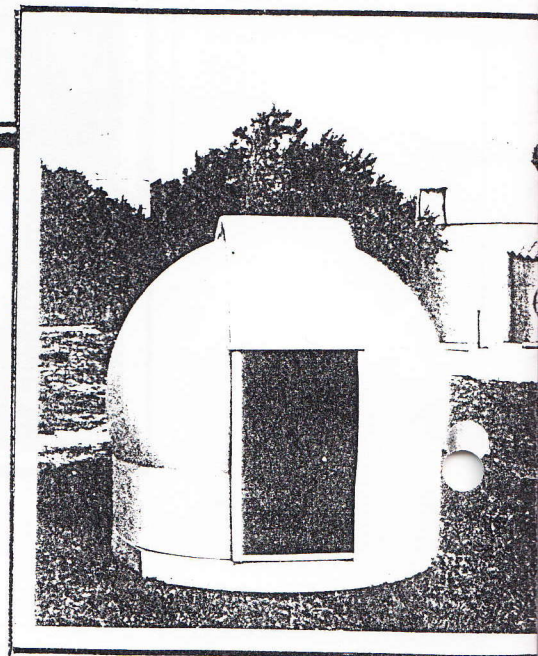
BREVETE
PATENTED



Diamètre coupole M	Surface au sol M ² env	Nbre ancrages U	Volume de transport M env	poids K env
2.40	5.00	12	2.50X2.30X1.10	2.80
cupola's diameter	floor on area	ancho- rages	transport volume	weight

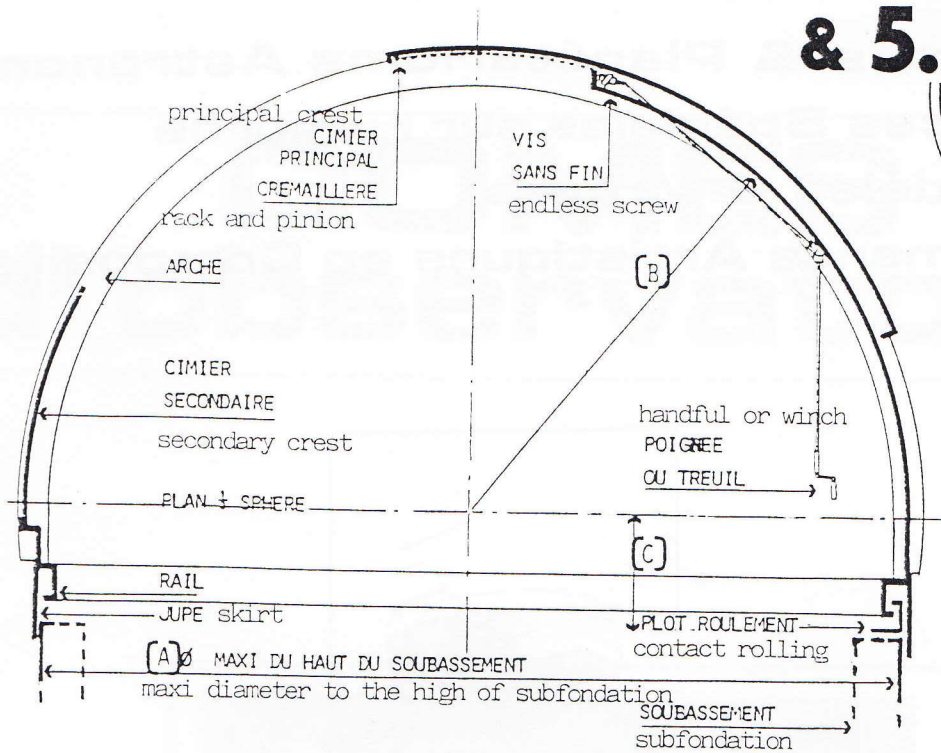
DESCRIPTIF SOMMAIRE DESCRIPTIVE SUMMARY

- Construction en Composites, résines de polyester et fibres de Verre
Made of fibreglass and polyester resin
- Surface extérieure lisse, à base d'oxyde de Titane, coloris blanc,
Smooth exterior surface made of titanium oxyde, white color
- Rail de rotation incorporé au Dôme,
Rotation rail incorporated with cupola
- Rail de roulement à fixer au sol ou sur le soubassement,
Rolling rail to fix to the ground or to the subfondation
- Cimier principal roulant sur les Arches, manoeuvré par une crémallière, vis sans fin et poignées,
Principal crest rolling on arches, manoeuvres with rack and pinion, endlers screw and handful
- Cimier secondaire ouvrant vers l'extérieur,
Secondary crest opening to the exterior
- Assemblage avec visserie Inox et Nylon,
Assemblage with stainless steel and nylon screws



Domes 3.50m & 5.00m

BREVETE
PATENTED



Diamètre coupole M	Surface au sol M2 env	A M	B M	C M	Largeur fenêtre M	Nbre ancrages U	Volume de transport M env.	Poids K env
3.50	10.00	3.43	1.75	0.40	0.80	16	3.60X2.10X1.60	400
5.00	20.00	4.92	2.50	0.50	1.50	24	6.00X1.90X2.60	1000
7.00	40.00	6.92	3.50	0.80	2.00	32	9.00X2.40X2.60	2800
cupola's diameter	floor on area				breath of window	ancho- rages	transport volume	weight

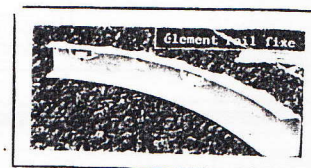
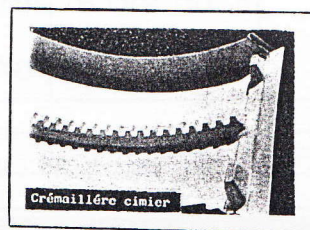
MONTAGE CARRYING UP

- Par l'Utilisateur suivant Notice,
By user with notice
- Assistance Technique possible, sur devis, avec
ou sans pose
Possible technic assistance by estimate with or without placing

OPTIONS

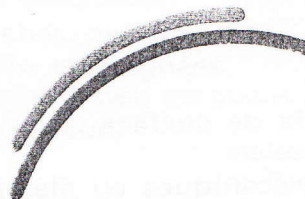
- Autres Coloris de surface
Other surfaces colors
- Manoeuvres mécaniques ou électro - mécaniques,
Mechanical or electro mechanical manoeuvres
- Cimier secondaire servant d'accès au Dôme,
Secondary crest serving for the access to the cupola
- Autres Aménagements sur demande.
Other equipping by request

- **Domes & Planétariums Astronomie**
- **Pièces Spéciales sur mesures**
- **Modèles & Moules**
- **Eléments Artistiques en Composites**



INACO

Ingénierie & Application Composites



rue Cugnot Z.I. Grézan 30000 NIMES tel 04 66 26 35 75 fax 04 66 26 31 46
international tel + 33 4 66 26 35 75 fax + 33 4 66 26 31 46

Sarl au capital de 50 000 f - Siret 385 263 728 000 29